



昆虫ガイド


平成24年、市民の森ガイドブック「市民の森に集う」を発行時には、昆虫は14種紹介するのに留まりました。

昆虫の写真の撮影は、植物の写真以上に難しい。思ったときに出てこない、じっとしていてくれない、撮れてもボツになる写真続出。写真の出来は二の次として、昆虫に出会ったときに名前が分かるよう多くの種を掲載しました。掲載種数は蝶51種、蛾10種、甲虫41種、トンボ12種、セミ・カメムシ21種、バッタ9種、ハチ・ハエ13種、水生昆虫2種、その他8種です。

このガイドブックが引き金となり、昆虫少年、昆虫少女(もちろん、元少年、少女も)が増えることを願っています。

お気付きの点がありましたら、ご教示頂ければ幸いです。


記号の説明:

	蝶・蛾の幼虫の食べ物の情報にこの印をつけます。 アブラムシの場合は寄生植物の情報にこの印をつけます。 市民の森に自生し、主なものを記載します。
★x	xさん感動のコメント。 xさんのおすすめコメント。
⇒xx	別ページ参照にはこの印をつけます。

昆虫ガイドの書式

ウスバアゲハ

アゲハチョウ科 ^①年化
5月・6月 卵越冬 ^②6cm ^③

 ムラサキケマン⇒①68

- ①1年間に世代を繰り返す回数。
- ②成虫が見られる時期と越冬形態
(「・」は世代が変わった時の区切りを示す)
成虫越冬:成虫で冬を越す。
蛹越冬:蛹で冬を越す。
卵越冬:卵で冬を越す。
- ③おおよそのサイズ
蝶・蛾は羽を広げた幅。
その他は頭から腹までの胴体部(触角、翅、脚は含まない)の長さ。

用語説明

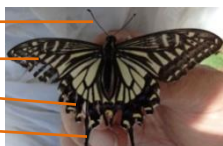
かみん
夏眠:夏の高温乾燥の季節に活動を一時停止すること。

しよつかく
触角

ぜんし
前翅

こうし
後翅

びじょうとつき
尾状突起



あてい
擬態:身を守るため体の色・形などを他に似せること。

はんもん はね
斑紋:蝶の翅の模様をいう。