

## けもの(哺乳類)

警戒心の強いけものたちは、森づくり、観察会の際に観察するのは困難です。

しかし、森の中を歩いてみると、いろいろなけもの<sup>こんせき</sup>の痕跡を見つけることができます。

### <特徴のある足跡>



### <糞>



### <餌を捜した掘り跡>



掘り返した目的は、<sup>でんぷん</sup>澱粉を多量に蓄えたクズの根のようです。

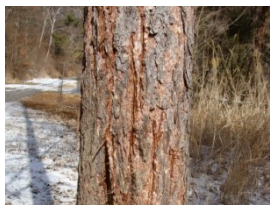
### ノウサギ



### イノシシ



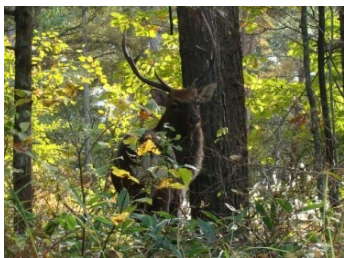
### <角の<sup>と</sup>砥ぎ跡>



### <糞>



### ニホンジカ



↑雄

↓雌



### <ニホンカモシカの痕跡>

ウシの仲間らしい二本爪の足跡をあちこちで見つ



ますが、ニホンカモシカの足跡と断定はできません。

それでも、ニホンカモシカが、ひょっこり姿を見せることがあります。

### ニホンカモシカ



2011年11月現在、姿や痕跡を観察できたけものは7種類です。これからも、継続して観察を続けていきます。

姿や形跡が確認できたけもの

(あいうえお順→)

イノシシ	キツネ	タヌキ	ニホンカモシカ
ニホンジカ	ニホンノウサギ	ホンドリ	

あなたも、けものたちの痕跡を捜して森を歩いてみましょう。運が良ければ、けものたちが姿を見せてくれるかもしれません。